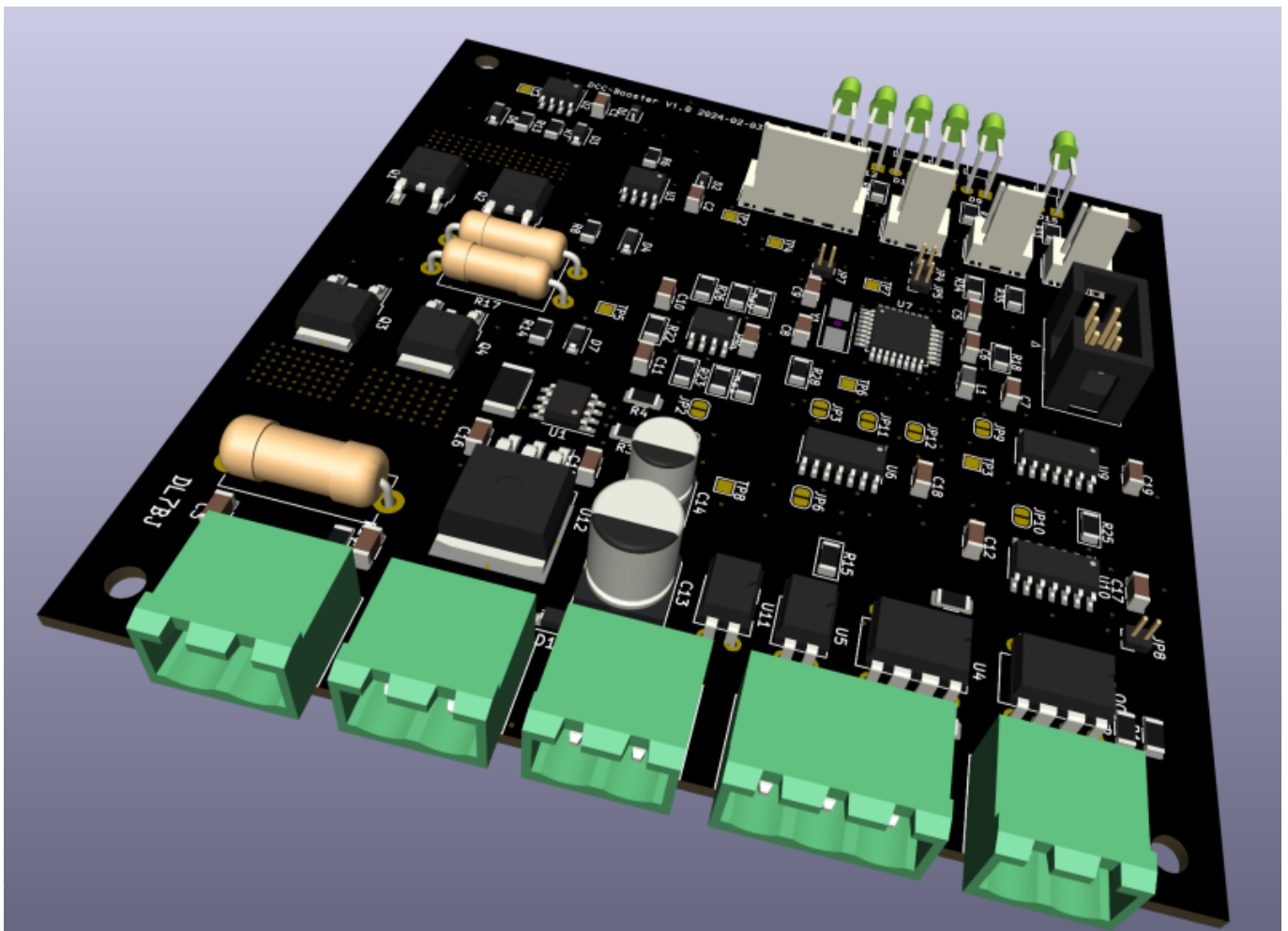


DCC Booster

Kenndaten

- H-Bridge mit MOSFET Transistoren (kein H-Bridge Chip!)
- max. Strom 5A
- Alle Ein- und Ausgänge mit Optokopplern galvanisch getrennt
- CDE Schnittstelle
- DCC Schnittstelle
- Alarm Ausgang
- Cutout für Rückmeldungen
- Strom- und Spannungssensor
- integrierte Kehrschleifensteuerung
- Platinengröße 100x100mm (gut handlötbare SMD Bauteile)
- erweiterbar mit einer Selbstbau DCC Zentrale (z.B. [Z21PG](#), [DCC-Ex](#))



Die Leiterplatten und auch alle Teile liegen mittlerweile auf dem Basteltisch. Die Bestückung steht noch an. Eine Übersicht der Bauteile und Bestückungsplan gibt es [hier](#)

From:
<https://isnix.de/> - **It's boring when it works!**

Permanent link:
<https://isnix.de/doku.php?id=modellbahn:booster>

Last update: **2024-02-17 10:42**

