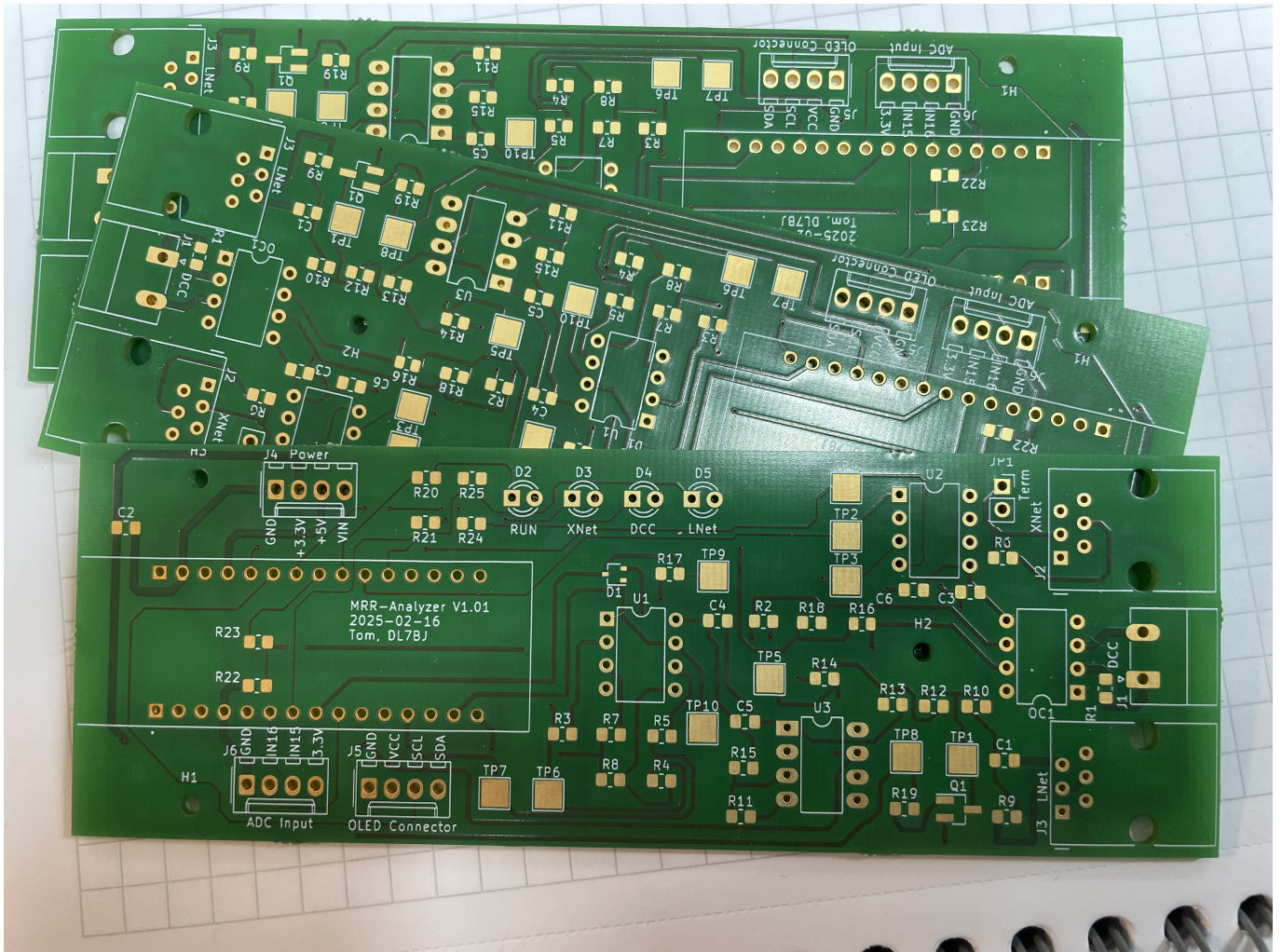


MRR-Analyzer

Heute waren die Leiterplatten für den MRR-Analyzer in der Post. MRR-Analyzer, was ist das? Das wird noch nicht verraten, das erste richtige Projekt mit einem STM32L432KC ARM Controller. Wird sich hier auf der Seite dann unter Open Hardware und Open Source einreihen.



Die Leiterplatten sind wieder von [Aisler](#). Schnelle Lieferung und saubere Arbeit aus Aachen.

[Modellbahn](#)

From:
<https://isnix.de/> - It's boring when it works!

Permanent link:
<https://isnix.de/doku.php?id=blog:mrr-analyzer>

Last update: **2025-02-22 13:49**

